

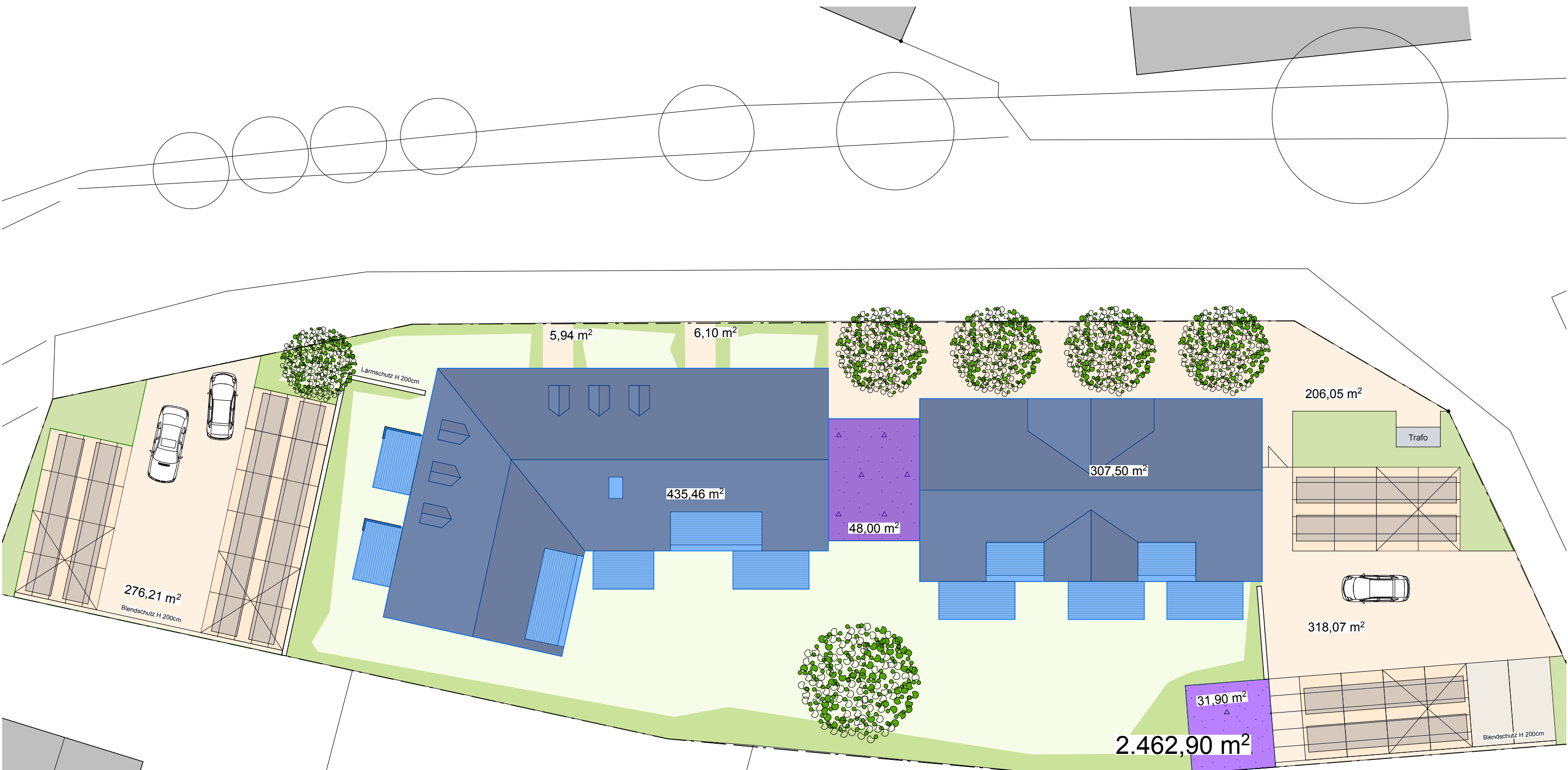
Mobilitätskonzept

Ein Stellplatz pro Wohneinheit (PV- Module auf den Dächern der Carports - Strominspeisung für E-Autos möglich)

Zwei Fahrradstellplätze (E-Anschluss für E-Bike möglich) pro Wohneinheit

Zwei E-Stellplätze im offenen CarSharing

Projekt Dorfmitte Steinwedel Mehrfamilienhäuser	Auftraggeber S & T Massivhaus GmbH Friederikenstraße 63 . 31303 Burgdorf	Planung architekten schäfer krause schulz partnerschaft mbB seestrasse 12 . 30171 hannover kontakt@at-sks.de www.at-sks.de	Planinhalt Grundstück VORENTWURF	Masstab 1:250	Format 420 x 297 mm
				Datum 23.02.24	± 0.00 = + _____ üNN



Haus A
 10 Wohnungen mit ca. 770qm Wfl.

Haus B
 8 Wohnungen mit ca. 560qm Wfl.

Wohnfläche gesamt 1.330 qm

Grundstücksfläche = 2.463 qm

BGF Gebäude A = 436 qm
 BGF Gebäude B = 308 qm

Summe Flächen = 744 qm

GRZ I = 0,303

Grundstücksfläche = 2.463 qm

BGF Gebäude = 744 qm
 Carports / Stellplätze A = 276 qm
 Carports / Stellplätze B = 318 qm
 Fahrräder A = 48 qm
 Fahrräder B = 32 qm
 Platz / Gehweg = 217 qm

Summe Flächen = 1.635 qm

GRZ II = 0,663

Projekt Dorfmitte Steinwedel Mehrfamilienhäuser	Auftraggeber S & T Massivhaus GmbH Friederikenstraße 63 · 31303 Burgdorf	Planung architekten schäfer krause schulz partnerschaft mbB seestrasse 12 · 30171 hannover kontakt@at-sks.de www.at-sks.de	Planinhalt Flächen und Dichtezahlen VORENTWURF	Masstab 1:250 Datum 23.02.24	Format 420 x 297 mm ± 0.00 = + _____ üNN
--	---	---	--	---------------------------------	---



Wohnung 1	
Schlafen	16,45 m ²
Bad	7,88 m ²
Flur	8,97 m ²
Abstell	3,93 m ²
Wohnen Küche	35,14 m ²
Balkon (50%)	5,00 m ²
Gesamt	77,37 m²

Wohnung 2	
Schlafen	14,53 m ²
Bad	7,17 m ²
Flur	5,90 m ²
Abstell	3,70 m ²
Wohnen Küche	26,39 m ²
Terrasse (50%)	5,00 m ²
Gesamt	62,87 m²

Wohnung 3	
Schlafen	14,99 m ²
Bad	8,59 m ²
Flur	7,16 m ²
Abstell	4,28 m ²
Wohnen Küche	30,45 m ²
Terrasse (50%)	5,00 m ²
Gesamt	70,47 m²

Wohnung 4	
Schlafen	16,45 m ²
Bad	7,88 m ²
Flur	8,97 m ²
Abstell	3,93 m ²
Wohnen Küche	35,14 m ²
Terrasse (50%)	6,25 m ²
Gesamt	78,62 m²

Wohnung 1	
Schlafen	16,45 m ²
Bad	7,88 m ²
Flur	8,97 m ²
Abstell	3,93 m ²
Wohnen Küche	35,14 m ²
Terrasse (50%)	6,25 m ²
Gesamt	78,62 m²

Wohnung 2	
Bad	5,30 m ²
Flur	3,78 m ²
Abstell	2,69 m ²
Wohnen	32,16 m ²
Terrasse (50%)	6,25 m ²
Gesamt	49,56 m²

Wohnung 3	
Schlafen	16,45 m ²
Bad	7,88 m ²
Flur	8,97 m ²
Abstell	3,93 m ²
Wohnen Küche	35,14 m ²
Terrasse (50%)	6,25 m ²
Gesamt	78,62 m²

Projekt Dorfmitte Steinwedel Mehrfamilienhäuser	Auftraggeber S & T Massivhaus GmbH Friederikenstraße 63 · 31303 Burgdorf	Planung architekten schäfer krause schulz partnerschaft mbB seestr. 12 · 30171 hannover kontakt@at-sks.de www.at-sks.de	Planinhalt Grundrisse EG VORENTWURF	Masstab 1:250 Format 420 x 297 mm
				Datum 23.02.24 ± 0.00 = + _____ üNN



Wohnung 5	
Schlafen	16,45 m ²
Bad	7,88 m ²
Flur	8,97 m ²
Abstell	3,93 m ²
Wohnen Küche	35,14 m ²
Balkon (50%)	5,00 m ²
Gesamt	77,37 m²

Wohnung 6	
Schlafen	14,53 m ²
Bad	7,17 m ²
Flur	5,90 m ²
Abstell	3,70 m ²
Wohnen Küche	26,39 m ²
Balkon (50%)	5,00 m ²
Gesamt	62,87 m²

Wohnung 7	
Schlafen	14,99 m ²
Bad	8,59 m ²
Flur	7,16 m ²
Abstell	4,28 m ²
Wohnen Küche	30,45 m ²
Balkon (50%)	5,00 m ²
Gesamt	70,47 m²

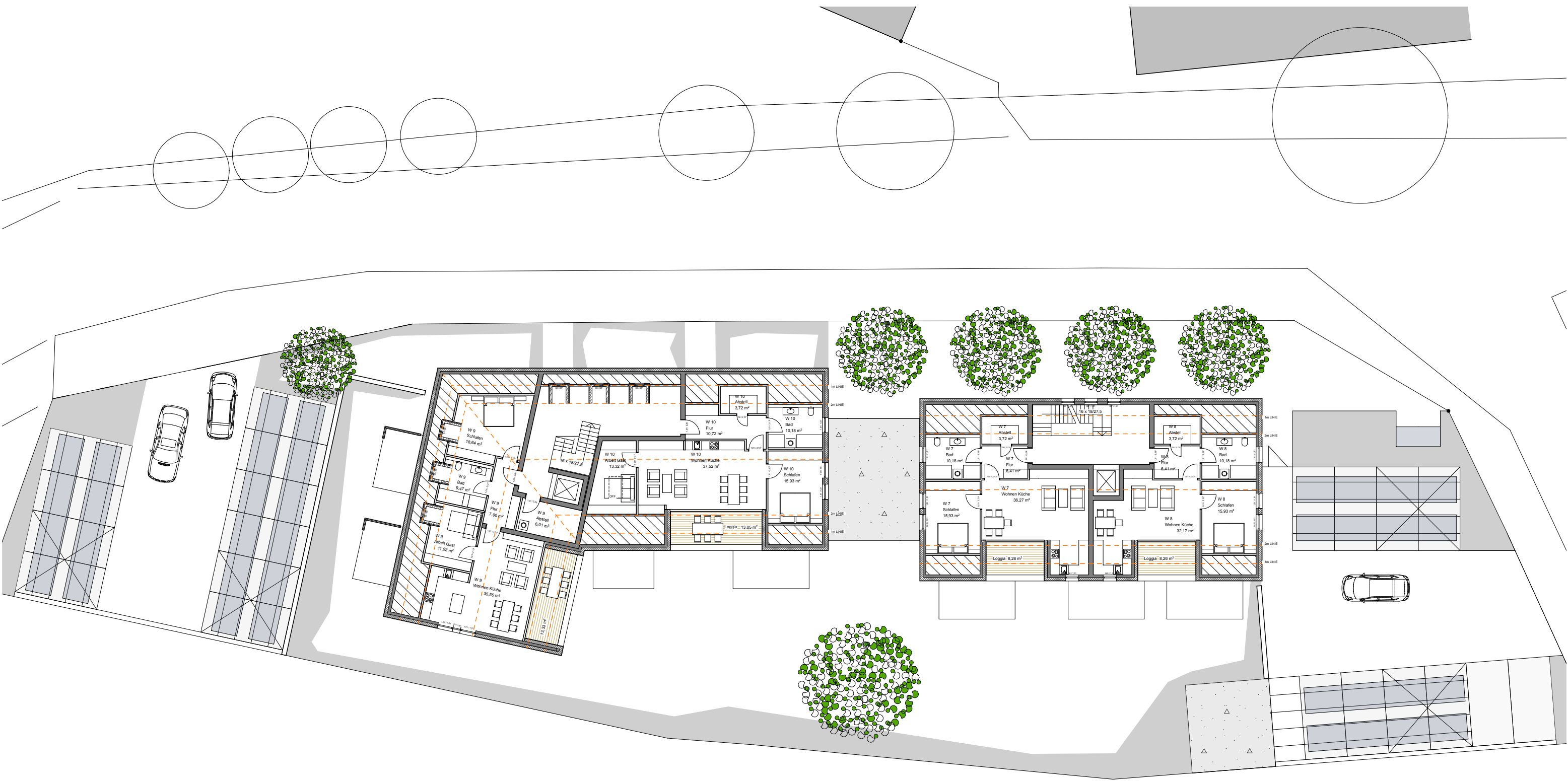
Wohnung 8	
Schlafen	16,45 m ²
Bad	7,88 m ²
Flur	8,97 m ²
Abstell	3,93 m ²
Wohnen Küche	35,14 m ²
Balkon (50%)	6,25 m ²
Gesamt	78,62 m²

Wohnung 4	
Schlafen	16,45 m ²
Bad	7,88 m ²
Flur	8,97 m ²
Abstell	3,93 m ²
Wohnen Küche	35,14 m ²
Terrasse (50%)	6,25 m ²
Gesamt	78,62 m²

Wohnung 5	
Bad	5,30 m ²
Flur	3,78 m ²
Abstell	2,69 m ²
Wohnen	32,16 m ²
Balkon (50%)	6,25 m ²
Gesamt	49,56 m²

Wohnung 6	
Schlafen	16,45 m ²
Bad	7,88 m ²
Flur	8,97 m ²
Abstell	3,93 m ²
Wohnen Küche	35,14 m ²
Terrasse (50%)	6,25 m ²
Gesamt	78,62 m²

Projekt Dorfmitte Steinwedel Mehrfamilienhäuser	Auftraggeber S & T Massivhaus GmbH Friederikenstraße 63 · 31303 Burgdorf	Planung architekten schäfer krause schulz partnerschaft mbB seestrasse 12 · 30171 hannover kontakt@at-sks.de www.at-sks.de	Planinhalt Grundrisse OG VORENTWURF	Masstab	1:250	Format	420 x 297 mm
				Datum	23.02.24	± 0.00 =	+ _____ üNN



Wohnung 9	
Schlafen	18,00 m ²
Bad	9,00 m ²
Flur	7,90 m ²
Abstell	5,00 m ²
Wohnen Küche	35,55 m ²
Arbeit Gast	11,00 m ²
Loggia (50%)	6,62 m ²
Gesamt	93,07 m ²

Wohnung 10	
Schlafen	15,93 m ²
Bad	10,18 m ²
Flur	10,72 m ²
Abstell	3,72 m ²
Wohnen Küche	37,52 m ²
Arbeit Gast	13,32 m ²
Loggia (50%)	6,52 m ²
Gesamt	97,91 m ²

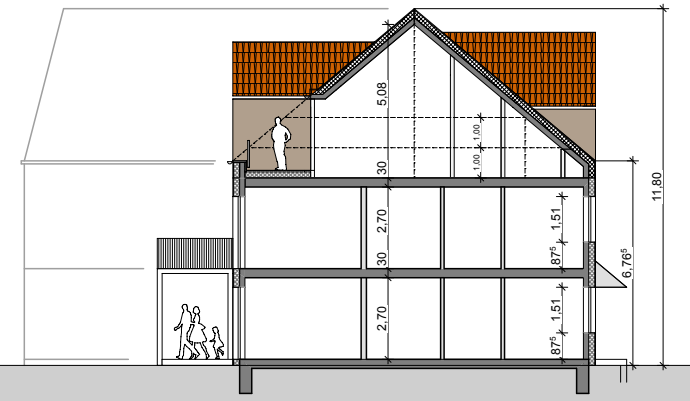
Wohnung 7	
Schlafen	15,93 m ²
Bad	10,18 m ²
Flur	7,65 m ²
Abstell	3,72 m ²
Wohnen Küche	36,27 m ²
Loggia (50%)	4,29 m ²
Gesamt	78,04 m ²

Wohnung 8	
Schlafen	15,93 m ²
Bad	10,18 m ²
Flur	6,62 m ²
Abstell	3,72 m ²
Wohnen Küche	32,17 m ²
Loggia (50%)	4,29 m ²
Gesamt	72,91 m ²

Projekt Dorfmitte Steinwedel Mehrfamilienhäuser	Auftraggeber S & T Massivhaus GmbH Friederikenstraße 63 · 31303 Burgdorf	Planung architekten schäfer krause schulz partnerschaft mbB seestrasse 12 · 30171 hannover kontakt@at-sks.de www.at-sks.de	Planinhalt Grundrisse DG VORENTWURF	Masstab	1:250	Format	420 x 297 mm
				Datum	23.02.24	± 0.00 =	+ _____ üNN



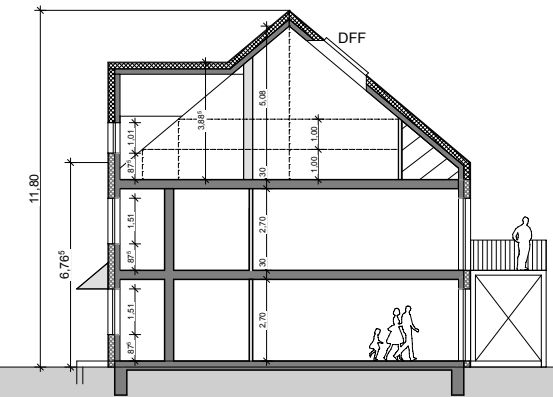
Rückansicht



Querschnitt 1



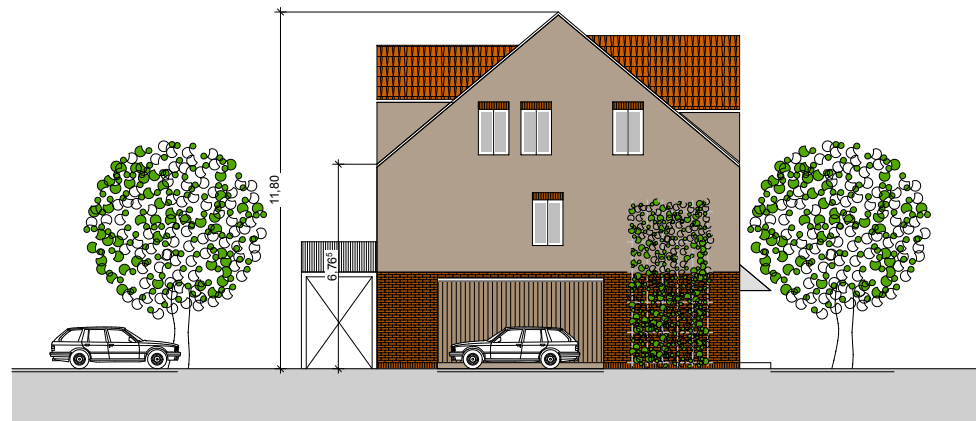
Vorderansicht



Querschnitt 2



Ansicht Giebel West



Ansicht Giebel Ost

Projekt
Dorfmitte Steinwedel
 Mehrfamilienhäuser

Auftraggeber
S & T Massivhaus GmbH
 Friederikenstraße 63 · 31303 Burgdorf

Planung
 architekten schäfer krause schulz partnerschaft mbB
 seestrass 12 · 30171 hannover
 kontakt@at-sks.de | www.at-sks.de

Planinhalt
 Ansichten
 VORENTWURF

Masstab 1:250 Format 420 x 297 mm

Datum 23.02.24 ± 0.00 = + ____ üNN